

# 南巨摩郡富士川町小林

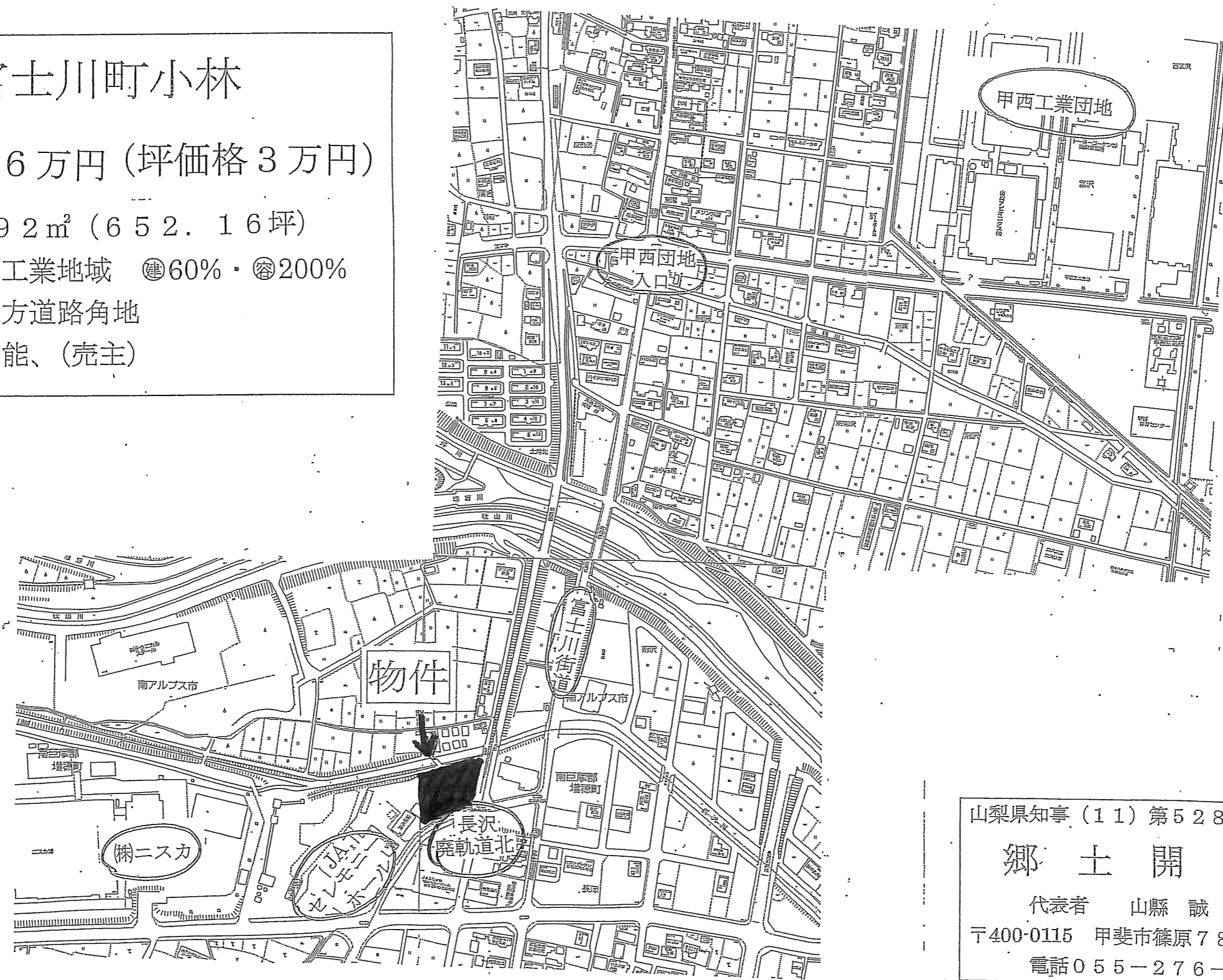
売地 1,956万円 (坪価格 3万円)

宅地 2155.92㎡ (652.16坪)

\*未線引き区域、工業地域 容60%・容200%

\*南東側 8m、三方道路角地

\*上下水道利用可能、(売主)



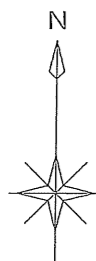
山梨県知事(11)第528号

## 郷土開発

代表者 山縣 誠

〒400-0115 甲斐市篠原780-7

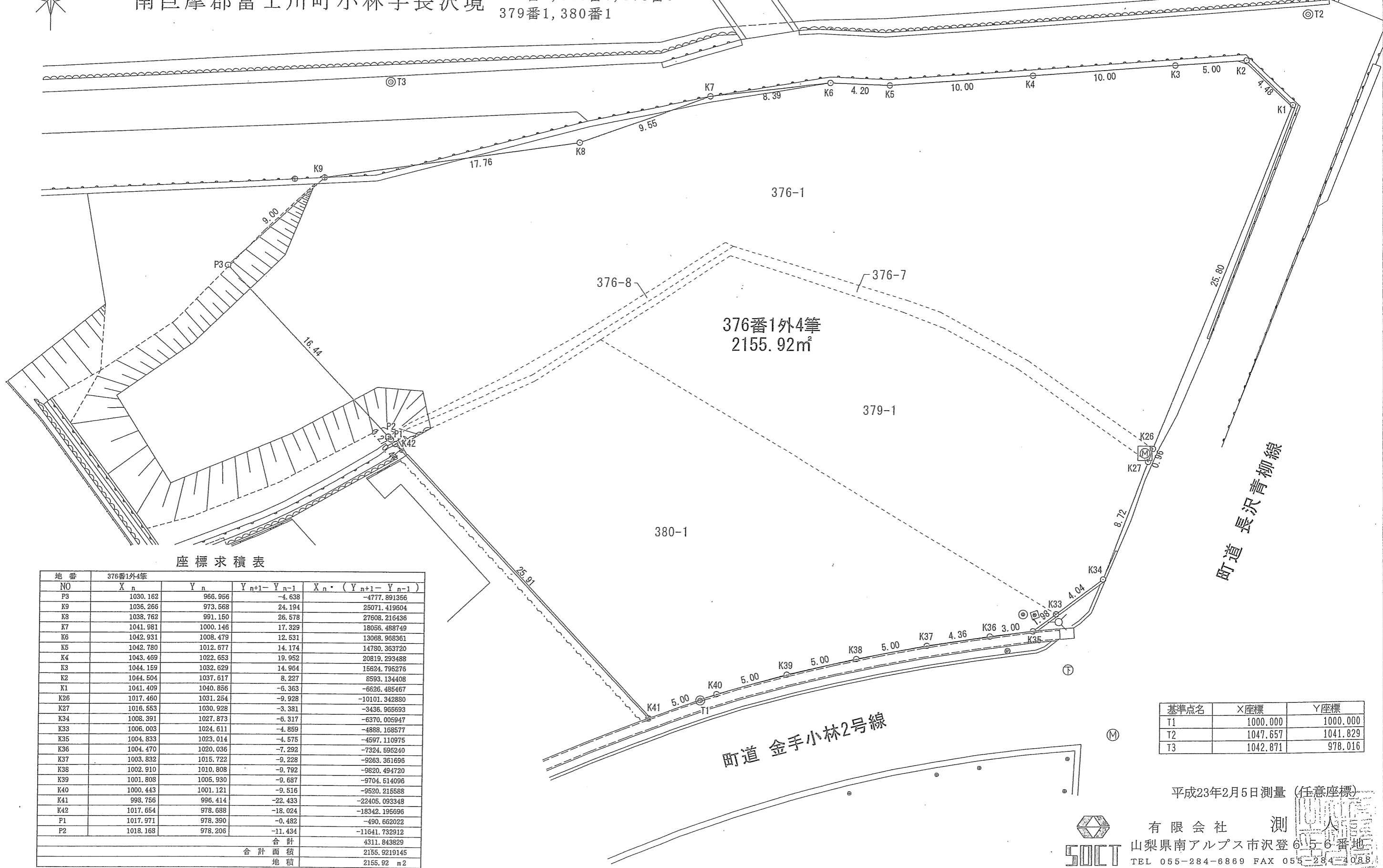
電話 055-276-6666



# 実測図 S=1/250

南巨摩郡富士川町小林字長沢境 376番1, 376番7, 376番8  
379番1, 380番1

長沢川 →




座標求積表

地番	376番1外4筆				
NO	X <sub>n</sub>	Y <sub>n</sub>	Y <sub>n+1</sub> - Y <sub>n-1</sub>	X <sub>n</sub> × (Y <sub>n+1</sub> - Y <sub>n-1</sub> )	
P3	1030.162	966.966	-4.638	-4777.891356	
K9	1036.266	973.568	24.194	25071.419604	
K8	1038.762	991.150	26.578	27608.216436	
K7	1041.981	1000.146	17.329	18056.488749	
K6	1042.931	1008.479	12.531	13068.968361	
K5	1042.780	1012.677	14.174	14780.363720	
K4	1043.469	1022.653	19.952	20819.293488	
K3	1044.169	1032.629	14.964	15624.795276	
K2	1044.504	1037.617	8.227	8593.134408	
K1	1041.409	1040.856	-6.363	-6626.485467	
K26	1017.460	1031.254	-9.928	-10101.342880	
K27	1016.553	1030.928	-3.381	-3436.965693	
K34	1008.391	1027.873	-6.317	-6370.005947	
K33	1006.003	1024.611	-4.859	-4888.168577	
K35	1004.833	1023.014	-4.575	-4597.110975	
K36	1004.470	1020.036	-7.292	-7324.595240	
K37	1003.832	1015.722	-9.228	-9263.361696	
K38	1002.910	1010.808	-9.792	-9820.494720	
K39	1001.808	1005.930	-9.687	-9704.514096	
K40	1000.443	1001.121	-9.516	-9520.216588	
K41	998.756	996.414	-22.433	-22405.093348	
K42	1017.654	978.688	-18.024	-18342.195696	
P1	1017.971	978.390	-0.482	-490.662022	
P2	1018.168	978.206	-11.434	-11641.732912	
合計				4311.843829	
合計面積				2155.921945	
地積				2155.92 m <sup>2</sup>	

基準点名	X座標	Y座標
T1	1000.000	1000.000
T2	1047.657	1041.829
T3	1042.871	978.016

平成23年2月5日測量 (任意座標)


 有限会社 測人  
 山梨県南アルプス市沢登 6-5-6番地  
 TEL 055-284-6869 FAX 055-284-4088